

# OPORTUNIDADES BONAERENSES

Dirección Provincial de Promoción de  
Inversiones y Comercio Exterior


MINISTERIO DE  
PRODUCCIÓN, CIENCIA E  
INNOVACIÓN TECNOLÓGICA



GOBIERNO DE LA  
PROVINCIA DE  
**BUENOS  
AIRES**



**Argentina**



# PROVINCIA DE BUENOS AIRES EN NÚMEROS

**50%**

Producción industrial nacional

**36%**

Producto bruto interno nacional

**1°**

Provincia exportadora

**32%**

Empleo formal nacional

# ¿POR QUÉ PROVINCIA DE BUENOS AIRES?

La Provincia de Buenos Aires tiene un territorio de **307.571 km<sup>2</sup>**, con una gran diversidad productiva, junto con una población de más de **17 millones de habitantes**.

La Provincia de Buenos Aires aporta el **36%** del total del PBI nacional.

## Cantidad de Empresas y PyMEs instaladas en la Provincia



**197.863**

Empresas en PBA



**92,2%**

MiPyMEs 190.344

## NUESTROS RECURSOS

- 86 agrupamientos industriales.
- 9 puertos.
- 151 centros tecnológicos (polos, parques y unidades de extensión INTI e INTA).
- 41 universidades (30 nacionales, 2 provinciales y 9 privadas).

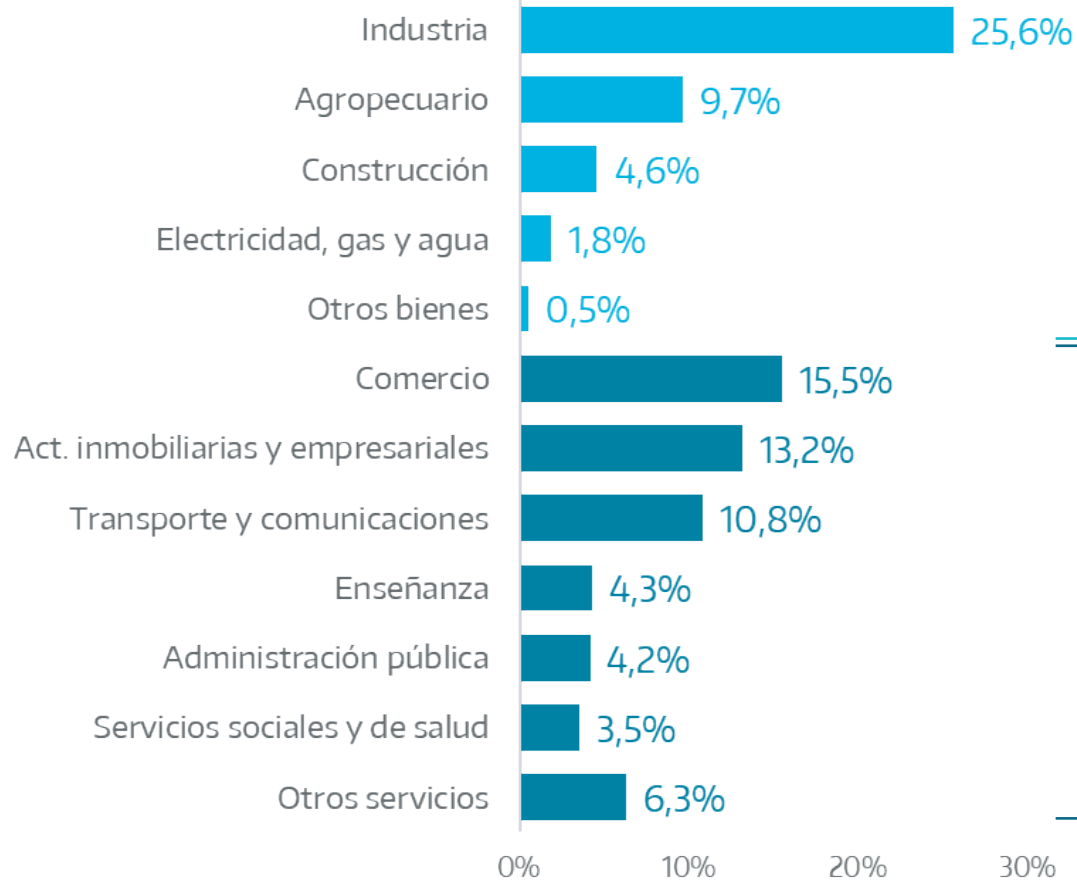
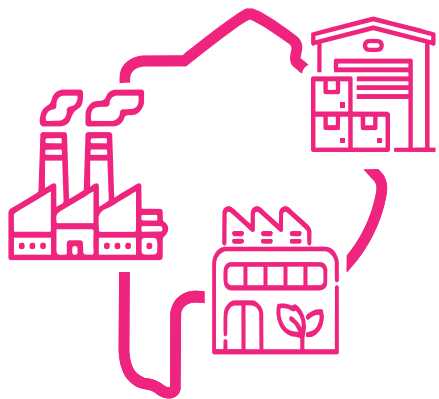


# BUENOS AIRES, CORAZÓN PRODUCTIVO DEL PAÍS

## Matriz productiva

de la Provincia de Buenos Aires

Año 2024



**42%**  
Sectores  
productores  
de **bienes**

**58%**  
Sectores  
productores  
de **servicios**

# SECTORES ESTRATÉGICOS

## INDUSTRIA

Sector altamente diversificado: automotriz, metalurgia, químicos, textil, indumentaria y calzado, entre otros.

**25,6%** del Producto Provincial.

**36,8%** de las exportaciones provinciales.

**24,6%** del empleo formal provincial.

## TURISMO

1er destino turístico del país.

5ta actividad productiva de la provincia.

**18,5 millones** de turistas por año.

**+130 mil** puestos de trabajo directos en el sector.

**+11 mil** empresas asociadas al sector.

## ENERGÍA

Principal generadora de energía eléctrica.  
Generación a través de fuentes renovables, en particular la eólica.

**1,8%** del Producto Provincial.

**0,7%** del empleo formal provincial.

## SERVICIOS BASADOS EN EL CONOCIMIENTO

La Provincia cuenta con 25 universidades nacionales y 2 provinciales.

**2,4%** del total de empleo formal en la provincia.

**5,6%** de las exportaciones provinciales.

# INDUSTRIAS BONAERENSES



## ALIMENTOS

**31,2%** de las exportaciones provinciales.  
**6,4%** del empleo formal provincial.

## SIDERURGIA

**2,8%** de las exportaciones provinciales.  
**1,0%** del empleo formal provincial.

## AUTOMOTRIZ

**22,9%** de las exportaciones provinciales.  
**2,0%** del empleo formal provincial.

## PETROQUÍMICA

**5,8%** de las exportaciones provinciales.  
**3,3%** del empleo formal provincial.

## METALMECÁNICA

**1,1%** de las exportaciones provinciales.  
**4,3%** del empleo formal provincial.

## INDUMENTARIA, CUERO Y CALZADO

**0,3%** de las exportaciones provinciales.  
**2,5%** del empleo formal provincial.

# REGIONES PRODUCTIVAS

## REGIÓN 1 - AMBA

**AMBA norte:** automotriz, autopartes, plásticos, polo tecnológico constituyentes.

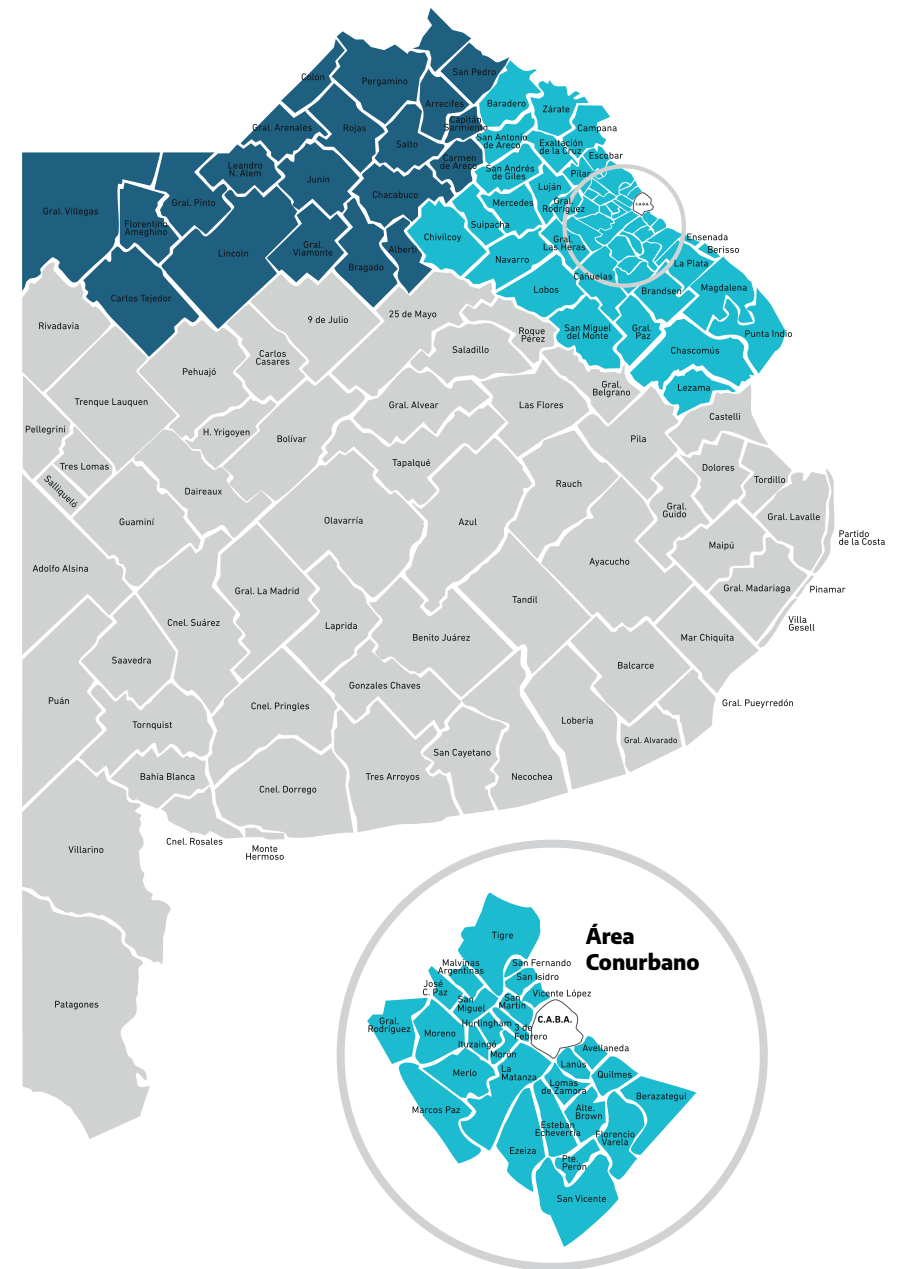
**AMBA sur:** polo refinería Dock Sud, polo petroquímico La Plata, polo IT La Plata, metalmecánica y servicios al petróleo.

**AMBA interior** (cordones hacia adentro): metalmecánica, calzado, marroquinería, textil, indumentaria, plásticos.

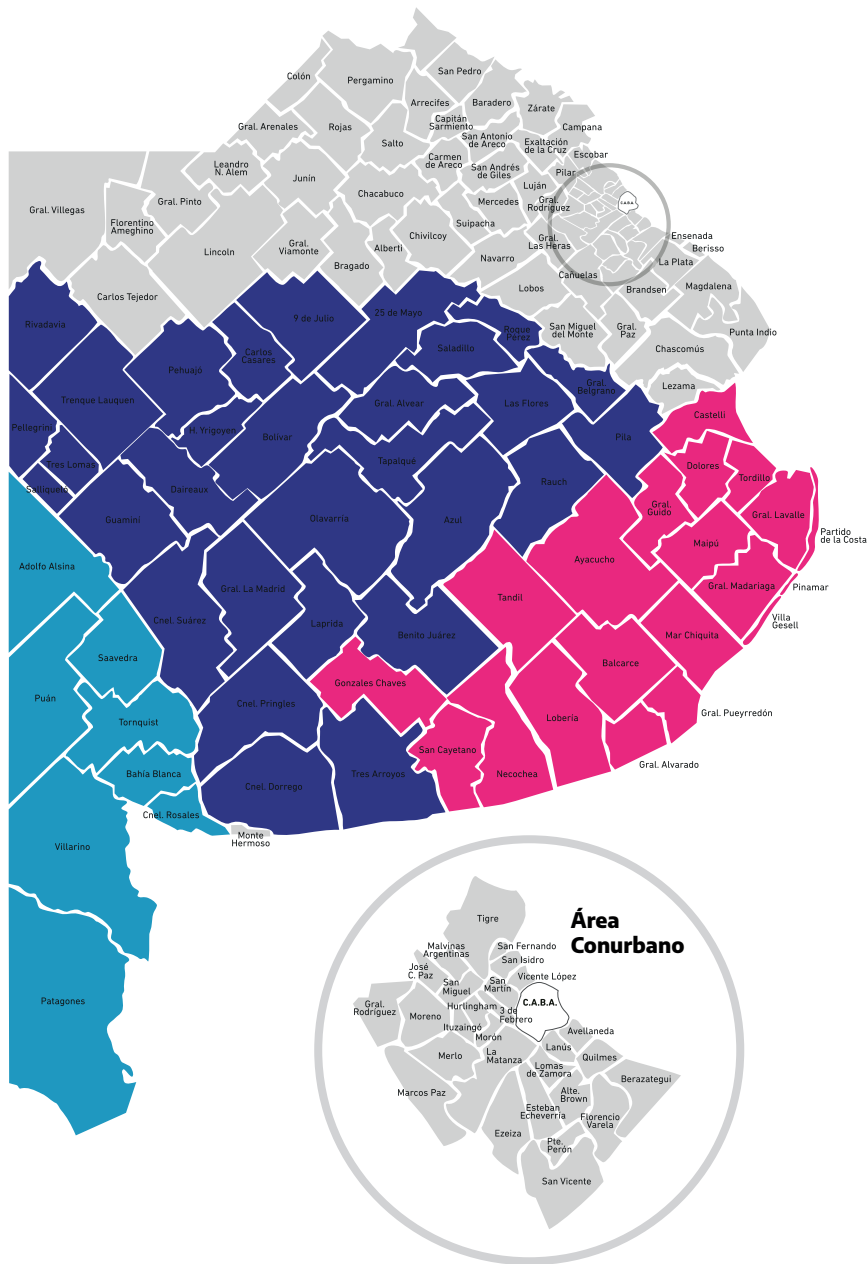
## REGIÓN 2 - CENTRO NORTE

**Corredor rutas 8 y 9:** complejo siderúrgico, metalmecánica, refinería, polos tecnológicos Junín y Pergamino.

**Corredor ruta 5:** cadena maquinaria, agrícola, textil, confección.



# REGIONES PRODUCTIVAS



## REGIÓN 3 - CENTRO

**Zona centro serrana:** cemento, metalurgia, chacinados, polo informático Tandil, cluster tecnológico Olavarría.

**Centro oeste:** lácteos, agroindustria, polos científico tecnológicos Trenque Lauquen y Coronel Suárez.

## REGIÓN 4 - COSTA ATLÁNTICA

**La Costa:** turismo, agroindustria.

**Gran Mar del Plata:** polo textil confeccionista, polo IT, industria naval e industria pesquera.

## REGIÓN 5 - SUR

**Gran Bahía Blanca:** polo petroquímico, polo IT.

# RPIE | Régimen Provisional de Inversiones Estratégicas

## Exenciones impositivas

Sobre IIBB, Impuesto Inmobiliario e Impuesto a los Sellos

## Estabilidad fiscal

Según el monto del proyecto, por hasta 30 años



**USD 5M**  
(monto mínimo)

### SECTORES CONTEMPLADOS

- Industria manufacturera
- Servicios (incluye turismo, logística y otros)
- Industrias culturales
- Salud
- Intensivos en recursos naturales (incluye minería, energía, petróleo y gas)

[Conocé más](#)



# NUESTROS SERVICIOS

## PROMOCIÓN COMERCIAL

Rondas de negocios con importadores, gestión de misiones comerciales, ferias y eventos internacionales para la promoción de productos. Identificación de mercados potenciales.

---

## FORMACIÓN EXPORTADORA

Recursos y capacitaciones para acompañar a las empresas en su camino hacia los mercados internacionales.

---

## ASISTENCIA TÉCNICA

Servicio de consultoría para PyMEs bonaerenses. Busca facilitar la inserción y el crecimiento de las empresas en el mercado internacional.

---

## OFERTA EXPORTABLE

Directorio de capacidades productivas de la provincia. Agrupa y visibiliza los bienes y servicios que las empresas locales están listas para vender al mundo.

---

## INFORMACIÓN ESTRATÉGICA

Incentivos a la inversión, regulación de la IED, impuestos, leyes laborales, de mercado, etc.

---

## OPORTUNIDADES DE INVERSIÓN

Contacto con potenciales proveedores y socios. Búsqueda de locaciones, vínculos con gobiernos municipales y autoridades pertinentes.

---

# CONTACTANOS

Nuestro equipo de especialistas en inversiones y comercio exterior se encuentra a disposición para brindar apoyo y asesoramiento gratuito.

## CONTACTO

Dirección Provincial de Promoción de Inversiones  
y Comercio Exterior

✉ [inversionycomex@mp.gba.gov.ar](mailto:inversionycomex@mp.gba.gov.ar)

